

ACTUALIZA Y DECORA

El Norte de Castilla ^{16 años}





**BRICO
DEPOT**

COCINA LUXURY. A partir de:

365€

www.bricodepot.es



Propuestas de cocina (arriba) y salón (abajo) de Tragaluz Mobiliario. :: TRAGALUZ MOBILIARIO

El equipo de Tragaluz Mobiliario, formado por profesionales jóvenes expertos en su sector, aplicará sus innovadoras ideas y recurrirá a las primeras marcas de mobiliario nacional e internacional, que aúnan racionalidad y diseño, para dar forma al proyecto completo de su hogar o establecimiento comercial.

–¿Cuáles son los aspectos diferenciadores de Tragaluz Mobiliario?

–Nosotros no sólo vendemos muebles, sino que gestionamos una reforma integral o parcial, siempre ajustándonos al presupuesto del cliente y adaptándonos a sus necesidades y gustos para que el resultado sea óptimo. Estudiamos cada vivienda y las necesidades personales de vida para sacar el máximo rendimiento a su hogar. Ofrecemos, desde asesoramiento en el amueblamiento o la iluminación, hasta una

ÁLVARO PASCUAL. TRAGALUZ MOBILIARIO

«DISEÑAMOS HOGARES A MEDIDA, PERSONALIZADOS PARA CADA CLIENTE»

Tragaluz mobiliario aplica ideas innovadoras para dar forma a cualquier proyecto de hogar, combinando racionalidad y diseño

reforma integral, y tratamos con mimo cada proyecto, combinando dinamismo y experiencia, rompiendo tendencias e incorporando elementos que sorprendan gratamente al cliente.

–¿Siguen alguna regla concreta a la hora de amueblar un hogar?

–No hay una regla fija porque cada casa tiene su propio carácter, lo mismo que las personas que las habitan. Siempre tratamos de persona-

lizar cada vivienda; diseñamos hogares a medida.

–Conceden una importancia vital a la iluminación...

–Creemos que una iluminación interior y exterior fresca y adecuada produce más comodidad y bienestar económico y personal.

–Siempre trabajan con las mejores firmas nacionales e internacionales...

–Sí, para ayudar al cliente a construir su hogar, en Tragaluz Mobiliario contamos con firmas nacionales e internacionales como: Vitra, Poliform, Porro, Lago, Fritz Hansen, Living Divani, Kartell, Flos, Foscarini, Artek, Olivari, Thonet, Nani Marquina, Artemide, Santa & Cole, Gandia Blasco, entre otras. En nuestro 'showroom' de Valladolid pueden ver todas estas marcas.

–También diseñan espacios comerciales...

–Sí, en ese caso, estudiamos deta-

LOCALIZACIÓN



www.tragaluzmobiliario.com

► **Dirección:** Calle Espíritu Santo, 5, 47006 Valladolid.

► **Teléfono:** 983 13 13 95



lladamente el local y segmento de mercado para sugerir al cliente cómo sacar el máximo rendimiento de su empresa. Ponemos a su disposición desde asesoramiento en visual marketing hasta una reforma integral. –Y ofrecen asesoramiento a profesionales...

–Sí porque creemos en la suma profesional como clave del éxito. Si eres arquitecto, interiorista, ingeniero o cualquier otro profesional del sector, no dudes en contar con nuestra colaboración o asesoramiento en proyectos de interiorismo y creación de soluciones espaciales sin sobrecostes. La especialización en el trabajo es la forma de conseguir resultados óptimos.



Resort en la Costa Brava; abajo, un hotel 5 estrellas en Menorca; ambos proyectos desarrollados por Blak. :: REPORTAJE GRÁFICO BLAK INTERIORISMO

BLAK INTERIORISMO

MUCHO MÁS QUE INTERIORISMO PARA ALCANZAR EL ÉXITO DE SUS CLIENTES

Blak es capaz de crear negocios líderes, diferentes y únicos, siempre con la inquietud y visión puesta en cada proyecto, empatizando con las personas que van a disfrutar del espacio

María Zárate e Iván Téllez lideran un joven –a la vez que experto– equipo de ocho personas, que dan vida a Blak, un estudio de interiorismo y diseño, especializado en los sectores hotelero, de la restauración, retail y residencial, experto en asesoría integral, orientada a conseguir el éxito del negocio de sus clientes. «Con más de diez años de experiencia, y con una continua evolución en el sector, somos capaces de crear negocios líderes, diferentes y únicos», explican.

La metodología Blak implica que «cada historia que aterriza sobre nuestras manos es estudiada a conciencia para cumplir una misión: crear la identidad de un negocio rentable donde sus clientes siempre quieran volver. ¡Conexión Blak!». Para ello, cuidan de los elementos visibles –iluminación, muebles, colores o materiales–, claves para la decoración de cualquier espacio, «dedicándoles una especial atención a la selección de cada uno de ellos», y



a los invisibles –el estilo del proyecto, la belleza del conjunto, la armonía generada entre todos los elementos–. «Todos estos factores unidos, junto con nuestra visión 360°, son la clave de nuestros proyectos. Nuestro objetivo es que el cliente huya de las tendencias. Nosotros se las creamos en exclusiva para él», continúan.

En Blak, sus profesionales empatizan al 100% con las personas que van a disfrutar del espacio a decorar o reformar, «siempre con la inquietud y visión puesta en ese proyecto, en los objetivos y en las necesidades del cliente. Hacemos interiorismo pero también creamos la imagen de marca, desde el nombre del negocio, hasta el diseño de su logotipo, pasando por la creación de tarjetas, vinilos, rótulos..., lo que sea necesario para que todo sea un conjunto bien ordenado para alcanzar el éxito».

Después de una primera reunión con el cliente en el estudio de Blak o en local de esa persona, para conocer de primera mano las necesidades y la idea que tiene de su futuro negocio, «comenzamos a desarrollar el proyecto, adaptándonos a su presupuesto».

Uno de los puntos fuertes, elemento diferenciador en muchos casos de este estudio de interiorismo, es la empatía que mantienen con cada cliente y la capacidad que tienen sus profesionales de asesoramiento integral: «Muchos clientes cuentan con nosotros para saber si el local que van a adquirir es interesante o no, incluso si el negocio está bien enfocado o no. Nos converti-



Restaurante en Menorca.

LOCALIZACIÓN



www.blakinteriorismo.es

► **Dirección:** Av. Ramón Pradera, 16, Bajo 6, 47009 Valladolid.
 ► **Teléfono:** 658 992 631

Son expertos en diseñar y crear proyectos de interiorismo para hoteles, restaurantes, bares, oficinas, viviendas o locales

mos en asesores y estudiamos mucho la rentabilidad de la iniciativa de esa persona que confía en nosotros. Sentimos identificados con ella nos permitirá saber qué es lo que

busca y, por lo tanto, convertirlo en realidad. A través del interiorismo somos capaces de conseguir que el negocio sea más rentable porque, gracias a nuestra experiencia, distribuimos los espacios para optimizarlos al máximo».

Exclusividad

En Blak son capaces de todo para crear un ambiente único porque para dar con la esencia es necesario estar a la vanguardia: «Investigamos, localizamos y adaptamos los elementos decorativos más adecuados para cada proyecto y si no... ¡Los creamos! Tenemos la capacidad de crearlo todo: lámparas, papeles y vinilos

En Blak investigan, localizan y adaptan los elementos decorativos más adecuados para cada proyecto y si no... «¡Los creamos!»

decorativos, espejos, mesas, sofás... Contamos con un equipo de artesanos y fabricantes a nuestra disposición, que nos permiten materializar para el cliente ideas exclusivas y de una calidad excepcional».

Por ello, ninguno de los locales Blak es igual a otro. «Variamos tendencias, creamos elementos nuevos para que los negocios se distingan».

Siempre teniendo como principio fundamental que «las necesidades del cliente se convierten en la base del diseño, van de la mano; nosotros no priorizamos la estética frente a la rentabilidad o la practicidad. Lo estudiaremos todo previamente para saber a qué público quiere destinar su negocio y cómo conseguir que el cliente amortice su inversión en el menor tiempo posible. En todos los casos, creamos o mejoramos espacios para vivirlos; conseguimos lugares equilibrados y especiales en los que poder desconectar y disfrutar al 100% de la experiencia para la que están pensados».

Servicios

Los servicios que ofrece Blak pueden resumirse en cinco puntos bien diferenciados:

–**Diseño de interiores:** confeccionan lugares en los que querer adentrarse una y otra vez. «Somos capaces de darle alma a cualquier tipo de espacio».

–**Asesoramiento 360:** ofrecen asesoría integral desde el inicio de cada

proyecto. «Nos convertimos en el guía perfecto. Antes de emprender el viaje hasta decorar un local, acompañamos al cliente en el proceso de creación del concepto de la marca».

–**Renovación del negocio:** utilizan el interiorismo para encontrar un arma diferencial y efectiva con la que conseguir «ese flechazo, transformando los clientes en fans de su local. La marca no se debe basar sólo en lo que el cliente ofrece, sino en la experiencia que se obtiene cuando lo visitan».

–**Proyectos integrales:** ofrecen resultados impecables, sin complicaciones y con total transparencia. «Llave en mano, ensamblamos nuestros conocimientos con una excelente supervisión. El cliente no tendrá que preocuparse por nada».

–**Creación a medida & diseños únicos:** crean el mobiliario y los elementos decorativos a medida que necesite el cliente. «Hacemos realidad su idea».

Londres, Barcelona, Costa Brava, Baleares, Madrid..., una empresa cuya zona de actuación traspasa fronteras más allá de Castilla y León, obtuvo en 2018 el premio al Mejor Empresario del Año, un reconocimiento de la Universidad de Valladolid y de la Cámara de Comercio de Valladolid.



Junto a estas líneas, una bodega; en la imagen superior, restaurante en Valladolid.

CONSEJOS



La previsión, básica para evitar imprevistos y gastos innecesarios

Uno de los mejores consejos que pueden dar en Blak es que «una buena previsión es básica para evitar imprevistos y costes futuros». Más de un centenar de locales han confiado en Blak, y esa experiencia «nos permite adelantarnos a posibles acontecimientos, eliminando gastos innecesarios». Para ello es vital estudiar las necesidades y carencias del espacio para «optimizarlo todo. ¿Pasillos de fácil acceso?, ¿espacios donde el staff pueda trabajar más rápido?, ¿una acústica celestial? Nosotros lo conseguimos».



Arriba, José Liébana, junto a la entrada de Bricomart Valladolid; abajo, uno de los espacios del almacén. :: G.L.

JOSÉ LIÉBANA GONZÁLEZ. DIRECTOR DE BRICOMART VALLADOLID

«NUESTRA FORTALEZA ESTÁ EN ASESORAR PROFESIONALMENTE»

José Liébana reconoce que su equipo es el pilar fundamental de Bricomart Valladolid por su talento y profesionalidad

El almacén de Bricomart en Valladolid se ha convertido, en sus cinco años de vida, en un referente para los clientes profesionales del sector de la construcción y la reforma en la provincia. Con cerca de 8.000 m² de sala de venta, Bricomart Valladolid cuenta con un patio de materiales de 2.500 m², donde los clientes pueden cargar directamente el material en su propio vehículo, haciéndoles ganar tiempo en su experiencia de compra.

–¿Qué aspectos diría que han sido decisivos desde sus inicios para el éxito de Bricomart Valladolid?

–Nuestro equipo es nuestro pilar fundamental, su talento y profesionalidad son los que nos hacen poder cumplir con los compromisos que tenemos con nuestros clientes: los precios de almacén, que nos permiten asegurar todos los días el precio más bajo de la zona; el gran stock y la disponibilidad y rapidez en la compra con un asesoramiento pro-

fesional, sin renunciar a la calidad de nuestros productos.

–¿Qué hace que sus clientes elijan Bricomart como almacén de referencia para realizar sus compras?

–Nuestra gran fortaleza está en nuestro asesoramiento profesional a los clientes. Para ello disponemos de

equipos formados en productos. Tenemos un gran número de vendedores expertos en productos, que incluso dan formación sobre la materia que dominan para nuestros clientes. También colaboramos con nuestros proveedores para hacer, junto a ellos, diversos eventos for-



mativos sobre nuevos productos o técnicas en nuestro almacén.

–¿Cuáles han sido las principales fortalezas de Bricomart Valladolid?

–En Bricomart en general, y más concretamente en Bricomart Valladolid, nos hemos adaptado muy bien a las necesidades locales de nuestros clientes aquí. Trabajamos para apoyar y potenciar el desarrollo local y regional, apostando siempre por marcas líderes reconocidas en la zona y sobre todo por proveedores locales, apoyando así el desarrollo de la industria regional y a las empresas de Valladolid y de Castilla y León y favoreciendo también el mercado local, regional y nacional. Como muestra de ello, a través de nuestras gamas locales desarrolladas con proveedores locales, contribuimos a reforzar e incrementar el tejido industrial de todas aquellas localizaciones, impactando de manera positiva en las comunidades en las que estamos presentes, y nos permite ofrecer aquello que nuestros clientes buscan y necesitan para llevar a cabo sus trabajos de construcción y reforma.

–¿Qué destacaría del equipo de colaboradores de Bricomart?

–En Bricomart decimos que por encima de todo están las personas. Tenemos un fuerte compromiso con la creación de puestos de trabajo estables y de calidad: queremos que nuestros profesionales se vean en un proyecto a largo plazo y sólido. Por eso trabajamos mucho en la formación permanente de nuestros equipos y les brindamos un plan de carrera. Además, contamos con un

LOCALIZACIÓN



www.bricomart.es

► **Dirección:** Polígono de San Cristóbal, calle Niquel, 6, Valladolid.

► **Teléfono:** 983 219 600

concepto que llamamos políticas de participación a través del que compartimos los beneficios de nuestro almacén y de la propia empresa, además de dar la oportunidad a nuestros colaboradores de convertirse en accionistas, involucrándolos directamente en el desarrollo de la empresa y siendo partícipes y protagonistas de su futuro. Hoy en día, el 76 % de los colaboradores de Bricomart son accionistas.

–Y en el ámbito 'on line' ¿qué ventajas supone para el cliente de Bricomart la página web?

–La página web es una gran ayuda para nuestros clientes. En ella tienen la posibilidad de consultar todos los productos que ofrecemos en cada uno de nuestros almacenes. Además de poder chequear su disponibilidad y precio en tiempo real, podrán realizar una lista de la compra con todos los productos de su interés. Con ella, la gestión de la compra en el almacén será mucho más ágil y sencilla.

–¿Por qué deben seguir confiando los clientes en Bricomart?


–Nuestra ambición y razón de ser es hacer ganar tiempo y dinero a nuestros clientes profesionales. Para ello, les garantizamos que en Bricomart no solo van a tener el mejor precio, disponibilidad y gama de producto, sino también la atención y el servicio más profesionales.

–Este año hemos visto que Bricomart ha ampliado su presencia en Castilla y León.

–Bricomart aterrizó en Castilla y León para completar y ampliar la oferta que los profesionales tienen a su disposición y actualmente cuenta con tres almacenes en Castilla y León. El almacén de Valladolid fue el primero en inaugurarse en la región, en octubre del año 2013. A día de hoy cuenta con casi 120 colaboradores. Posteriormente, en noviembre de 2018, abrió sus puertas el almacén de Burgos, formado por cerca de cien personas. Por último, a principios de este año, el almacén de Salamanca quedaba inaugurado y también está formado por cerca de cien personas. En este sentido, tenemos un fuerte compromiso con la creación de puestos de trabajo estables y de calidad, así como con el desarrollo económico e industrial de las comunidades en las que ya estamos presentes.

PROGETTO ITALIANO
41
zero
42

Distribuidor Exclusivo



lexcellent

Gamazo, 26 • 47004 • Valladolid • Tel. 983 100 807/8 • lexcellent@lexcellent.es



En las imágenes, dos salones donde se ha cuidado al máximo el diseño. :: EL NORTE

Cada persona tiene sus gustos y también sus necesidades. Esto, que parece obvio, es vital para los profesionales de la decoración y el interiorismo, que deben incorporar ciertos conocimientos psicológicos para desentrañar los deseos de sus clientes. En muchos casos siguen una serie de reglas básicas para minimizar los fallos y aumentar las posibilidades de éxito.

La regla número uno es pensar en las necesidades de cada cliente. Cada proyecto se convierte en un reto diferente, y por ello lo más importante es saber qué uso dará el cliente a esa estancia a reformar o a decorar. Si hablamos de un comedor para una familia que siempre come en casa, habrá que contar con una mesa grande; si es únicamente para una persona, bastará con la instalación de una barra.

También es importante la distribución, en muchos casos es clave para tener un resultado perfecto. En este sentido, los decoradores juegan con el paso de la luz natural, eliminando todos los obstáculos que se pongan en medio.

Otro punto a tener en cuenta es que todos los espacios, salvo excepciones, tienen cosas buenas y malas. En este caso, es necesario resaltar las más positivas –una cristalería, la chimenea, las vigas de madera, el pavimento...– y lógicamente ocultar los defectos.

Materiales

Llega el momento de apostar por los materiales que deseamos incorporar a nuestra vivienda o estancia. Fundamental, confiar en los profesionales. Serán ellos quienes le asesorarán y le informarán sobre modelos, gamas, productos.... Si decide elegirlos por su cuenta, escuche al menos las recomendaciones de

DECORACIÓN

FUNCIONAL, CONFORTABLE Y TAMBIÉN CON DISEÑO

Los profesionales de la decoración ponen el foco en las necesidades de sus clientes, por delante de innovadores diseños



los más expertos. Un ejemplo: si desea decorar la entrada a su hogar, siempre será mejor colocar un suelo fácil de mantener en lugar de moqueta.

La iluminación es otro factor vital a la hora de diseñar y decorar cualquier estancia. Los expertos dan mucha importancia a la luz natural, pero sin dejar de lado nunca la luz artificial. Resulta imprescindible planear correctamente los puntos de luz para poder crear distintos ambientes y según las necesidades de cada momento. Lo recomendable es colocar una lámpara de techo general y otras de apoyo en las mesas para conseguir una iluminación más íntima. En algunos casos, un potenciador puede resultar aconsejable.

Los colores

Muchos diseñadores utilizan la paleta cromática, una de las mejores herramientas para dar coherencia al interior de cualquier vivienda. Los expertos recomiendan –siempre respetando el gusto de cada cliente– la elección de tres a cinco colores para emplearlos de forma equilibrada en toda la estancia.

También es recomendable utilizar una amplia variedad de texturas para alejarse de la monotonía. Los expertos aconsejan seleccionar piezas de madera, fibras naturales, piedras con acabados brillantes, rugosos, lisos, metálicos, textiles acogedores..., y si incorpora alguna que otra planta, mejor que mejor.

Habitualmente, en cuestión de aislantes, como es una de las cosas que menos se percibe visualmente, suele tenderse a invertir poco dinero en su ejecución. Grave error. Toda la vivienda debe estar perfectamente aislada para que resulte confortable. Unas buenas ventanas o paredes con relleno permitirán reducir los ruidos indeseados y mantener la temperatura de confort en el hogar.

agarcia

COCINA Y BAÑO

www.agarciacocinaybano.com
C/ Cerrada, 3. 47010 - Valladolid
Teléfonos: 983 259 882 - 607 736 148



DISTRIBUIDOR COCINAS
SANTOS



Una estancia decorada por Cantalapietra; abajo, unas de las cocinas. :: REPORTAJE GRÁFICO CANTALAPIEDRA. GRUPO PORCELANOSA

La tercera generación está al frente de Cantalapietra. Grupo Porcelanosa, una empresa vallisoletana que nació hace más de 50 años y en cuyas instalaciones de Valladolid ofrecen mucho más que cerámica. «Disponemos de otros productos como pavimentos de madera, laminados, muebles de cocina y baño, además de las muy reconocidas cerámicas, sanitarios, platos de ducha, mamparas...», explica el gerente Valentín Cantalapietra, quien, recordando una frase de Warren Buffett, recalca: «El precio se olvida, la calidad permanece. Pero no siempre es mayor el precio ni las diferencias son tan grandes cuando se elige un producto similar».

Pavimentos y revestimientos

La elección del pavimento resulta muy importante. Es imprescindible elegir un material que soporte un gran tránsito y se mantenga como el primer día en condiciones extremas o, por ejemplo, que sea antideslizante en superficies exteriores o zonas húmedas y que proteja de resbalones indeseables con el suelo mojado. «En nuestras instalaciones le informaremos sobre cuál es el producto que mejor se adecúa a sus necesidades, siguiendo además las últimas tendencias en diseño de interiores y exteriores. Contamos con amplias gamas en gres, porcelánicos, barro cocido, mármoles, maderas... Además, en la actualidad, existe una gran demanda de cerámica de gran formato. A su vez, utilizamos las nuevas tecnologías en pavimentos y cerámica para conseguir

CANTALAPIEDRA. GRUPO PORCELANOSA

MUCHO MÁS QUE CERÁMICA DE CALIDAD

«El precio se olvida, la calidad permanece» es el eslogan que resume la filosofía de Cantalapietra. Grupo Porcelanosa



efectos mucho más naturales –véase madera–, que resultan también más ecológicos, evitando la tala de árboles y la extracción de mármoles de las canteras, entre otras acciones contra el medio ambiente. Por otra parte, el comportamiento de la cerámica es mucho más eficiente y recomendable para instalaciones de calefacción de suelo radiante».

Para cocinas y baños, Cantalapietra cuenta con revestimientos coordinados con el pavimento «o sugerimos otras combinaciones que contrastarán perfectamente».

Baños y Spa Home

En Cantalapietra se encuentra lo último en diseño, fabricado con las más altas tecnologías. «Creemos que el azulejo es la mejor forma de revestir sus paredes puesto que es higiénico, de fácil limpieza y muy duradero, a la vez que decora y personaliza las estancias. Nosotros disponemos de las últimas tendencias y novedades –presentadas en las principales ferias internacionales–, como el efecto papel pintado, efectos metalizados, oxidos, piedra natural, pieles y maderas... Si su estilo es clásico, le irán los marmoleados o lisos absolutos. También trabajamos el ambiente rústico con muchas y renovadas posibilidades, combinando diferentes materiales y pinturas».

Cocinas

Esta empresa vallisoletana se nutre de productos de la fábrica del Grupo Porcelanosa, Gamadecor, puntera en mobiliario de baño y cocina, no solo a nivel nacional, sino también internacional. Por tercer año

Actualmente se tiende a la cerámica de gran formato y se recurre a las nuevas tecnologías para conseguir efectos más naturales

consecutivo, Gamadecor ha sido el mayor fabricante de cocinas en España. «Sus productos –explica Valentín Cantalapedra– son a la vez modernos y funcionales; el diseño no resta importancia a la operatividad dentro de sus cocinas. Su mobiliario ofrece la mejor materia prima y un impecable tratamiento, y además sus muebles ofrecen multitud de posibilidades como enchufes y electrodomésticos integrados en cajones, rinconeros accesibles de gran capacidad y un sinfín de complementos que enamorarán a los clientes».

Estos no deberán preocuparse de nada puesto que Cantalapedra realiza el diseño que mejor se adapta a las necesidades de cada cliente y se encarga del transporte, del montaje y de la instalación completa para «dejarle una cocina lista para usar desde el primer momento. Todo con la mejor financiación hasta en 24 meses».

Sistemas constructivos

Cantalapedra ofrece todas las soluciones constructivas para la colocación de pavimentos y revestimientos, sobre todo tipo de soportes y de materiales. «Contamos con adhesivos base cemento, morteros para juntas, aditivos, perfiles de colocación, juntas de dilatación, entre otros. También disponemos de toda la herramienta necesaria para la colocación, el corte, rejuntado y limpieza».

En sus instalaciones, los clientes encontrarán los mejores productos para garantizar la impermeabilización del baño, para construir una ducha de obra o garantizar una terraza sin filtraciones o una piscina sin fugas. «A su vez, disponemos de



Un baño, que puede verse en las instalaciones de Cantalapedra; debajo, exposición e instalaciones.

los materiales para conseguir el aislamiento acústico para paredes y suelos, la solución para reducir el ruido aéreo y de impacto».

En su catálogo también pueden verse instalaciones de suelos técnicos registrables que permiten cablear la instalación eléctrica de la forma más cómoda e invisible en sus establecimientos y cambiar la distribución de su local u oficina fá-

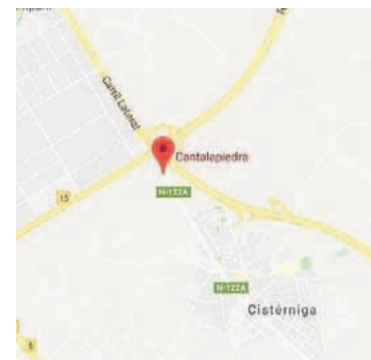
cilmente sin obras.

Hostelería y comercio

Cantalapedra no solo dispone de productos para el sector residencial, sino que cuenta con materiales especialmente diseñados para negocios de hostelería y comercio. «Contamos con el Krion®, una superficie sólida (Solid Surface) de nueva generación, desarrollada por SYSTEM

POOL –empresa del Grupo Porcelanosa–. Es un material cálido al tacto y similar a la piedra natural, y está compuesto por dos terceras partes de minerales naturales y un bajo porcentaje de resinas de gran resistencia. Esta composición le dota de unas claras particularidades exclusivas: carencia de poros, antibacterias sin ningún tipo de aditivo, dureza, resistencia, durabilidad, faci-

LOCALIZACIÓN



www.cantalapedra-porcelanosa.es

► Dirección: Ctra. Soria, km. 5, Valladolid.

► Teléfono: 983 21 70 10

lidad de reparación, escaso mantenimiento y fácil limpieza».

Los profesionales deben trabajar con este material como si lo hicieran con la madera. Les permite cortar las planchas, unirlos y termoformarlas para realizar piezas curvas... «Podemos crear espacios sin juntas, lo cual impide la absorción de líquidos y facilita su limpieza y mantenimiento. Disponemos de una amplia gama de colores entre los que destaca el acabado blanco por su pureza y neutralidad, sobresaliendo frente a otros materiales similares». El Krion® es un material ecológico, que puede reciclarse al 100%.

Su utilización es más que recomendable en establecimientos hosteleros, locales comerciales, sanitarios donde la afluencia es grande y donde los materiales están en permanente contacto con las personas. «Para estas necesidades de durabilidad y resistencia especiales, Porcelanosa cuenta con materiales especialmente diseñados para su negocio, materiales altamente resistentes con diseño actual y que se adaptan a su imagen de marca».

Cantalapedra también cuenta con un departamento especializado de franquicias y de instituciones públicas. «Ponemos al servicio de arquitectos e interioristas nuestro producto Krion® para dar forma a sus proyectos sin limitaciones».



CONSEJOS

La calidad por encima del precio

Cuando los clientes acceden a las instalaciones de Cantalapedra, sus profesionales les aconsejan centrarse en la calidad de los materiales que van a utilizar para decorar sus viviendas, «el mayor activo que tiene cualquier familia y donde vale la pena acertar con la inversión puesto que ésta nos retornará en un futuro y, sobre todo, nos permitirá disfrutar de ella durante muchos años». Por este motivo, no solamente deben poner el foco en las ofertas puntuales, teniendo en cuenta que lo importante «no es solo el precio de las cosas sino el valor de las mismas. Siempre aconsejamos la apuesta por materiales de calidad y duraderos». De esta misma opinión son los promotores y constructores que actualmente trabajan en las nuevas promociones en Valladolid. «Los mejores, en respuesta a las exigencias de sus clientes, apuestan por materiales de más calidad, contando con Por-



celanosa y Cantalapedra para el suministro de muchos productos, desde lo que son las cerámicas, hasta sanitarios y griferías de baño y cocinas, sin olvidar los pavimentos, mobiliario de baño y cocinas, mamparas... Además, valoran positivamente una postventa de garantías a largo plazo».



Las reformas implican un estudio previo minucioso, una planificación y una coordinación de todos los gremios que intervengan en el proyecto. :: EL NORTE

REFORMAS

LOS PROFESIONALES, LA PRINCIPAL CLAVE DEL ÉXITO

La contratación de una empresa cualificada y especializada es vital a la hora de comenzar cualquier reforma en su hogar

A la mayoría de los mortales, las reformas en una vivienda, que con el paso de los años más que necesarias resultan obligatorias, nos causan cierto temor. En muchas ocasiones se desconocen los pasos a seguir, el coste real de la intervención y cómo será el resultado final.

Para no equivocarnos, lo primero es contratar a una empresa cualificada y especializada en el sector, a ser posible que tenga una oficina física o exposición donde el cliente pueda reunirse e incluso contemplar algunos de los trabajos realizados anteriormente por ella. Sus profesionales, además de asesorarles y guiarles, le tranquilizarán.

Uno de los errores más frecuentes que cometen aquellos que desean modificar su vivienda es que convierten esa reforma en una subasta a la baja. Los expertos aconsejan reformar pocas cosas si uno no tiene presupuesto, que hacerlo todo, pero mal. La calidad y la profesionalidad cuestan dinero, y lo que parece claro es que las ofertas excesivamente bajas nunca son las que terminan en éxito. Al contrario, resolver los problemas causados puede ser, al final, más costoso.

Las improvisaciones suelen traducirse en sobrecostes. Por eso es

Nunca debemos convertir la reforma de una vivienda en una subasta a la baja; muchas veces, lo barato sale muy caro

importante la contratación de empresas especializadas, que harán volar la imaginación pero nunca dejarán nada a la improvisación. El cliente también debe aportar, al menos, sus gustos, preferencias y necesidades. Si él no lo tiene claro, el experto podrá ayudar, pero no podrá hacer milagros.

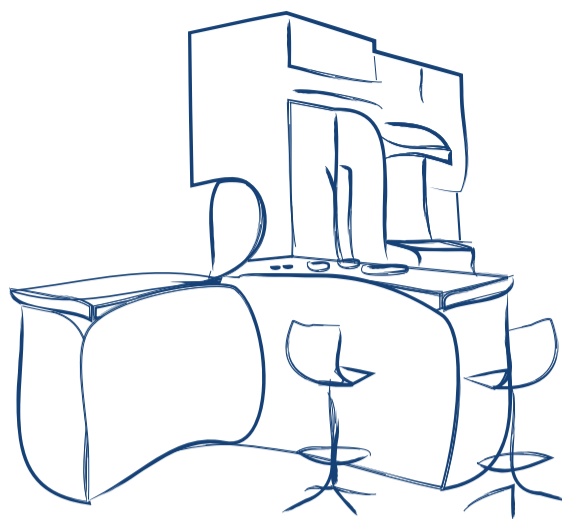
Tampoco es conveniente escatimar presupuesto en la adquisición de los materiales. Está claro que el dinero manda, pero dentro de las posibilidades económicas de cada uno, es aconsejable decantarse por productos de más calidad y de marcas reconocidas en el mercado.

Dicen los entendidos que no existe la reforma perfecta. Siempre habrá detalles y problemas que habrá

que solventar, algunos sobre la marcha y otros una vez finalizadas las obras. En estos casos, los profesionales recomiendan paciencia porque suele ser habitual.

¡Cuidado también con las peticiones de reformas en tiempo récord! En ningún caso se puede solicitar al profesional que termine una modificación de una vivienda en fechas impensables. Si así lo exige, el resultado final será negativo. Es necesario planificar adecuadamente y estudiar tanto el proyecto como el diseño que se va a ejecutar.





Incovall

**Promoción de Verano: Meses de Julio y Agosto
25% de descuento en mobiliario de cocina**



Consejo del profesional: Ahorra energía en la cocina:

Con gestos aparentemente sencillos como poniendo el lavavajillas y lavadora a carga completa. Recuerda que los aparatos eficientes son siempre la mejor elección. En cuestión de placas, las de inducción consumen un 20% menos de electricidad que la vitrocerámica convencional.

C/Estaño 3 Polígono de San Cristobal 47012 Valladolid T.983 304 611



Habitación juvenil de inspiración nórdica; abajo, otra de las habitaciones infantiles en transición. :: REPORTAJE GRÁFICO OROPEL

MOBILIARIO & DECORACIÓN OROPEL

«NUESTROS CLIENTES NO SOLO QUIEREN UNOS MUEBLES PARA SUS HIJOS, SINO NUESTRO CONCEPTO DE HABITACIÓN»

El equipo de Oropel trabaja en el proyecto de creación de una habitación infantil o juvenil de una forma conceptual donde todos los elementos del proyecto se armonizan tras una idea común

Desde hace muchos años, Oropel trabaja en la decoración integral de habitaciones infantiles y juveniles, y lo hace apostando por los mejores fabricantes en cada sector y siempre pensando en resolver las necesidades de sus clientes, «que no quieren unos muebles para sus hijos, sino una habitación Oropel», explican.

A lo largo de los años, las necesidades de sus clientes evolucionan, lo mismo que las habitaciones de los pequeños de la casa, cuyos cambios se producen en tres etapas bien diferenciadas: cuando es bebé, cuando es un niño y cuando llega a la adolescencia y requiere una estancia

más juvenil. «En todos los casos, siempre decimos que no es necesario llenar una habitación con muebles y complementos; lo fundamental es ver las necesidades que tenemos y adaptarnos al espacio con el que cuenta cada familia».

La habitación del bebé

El retoño llega a casa. Cada familia tiene numerosas necesidades y las opciones son muchas. «Nuestra recomendación es tenerlo todo a mano. Para una habitación clásica, nada mejor que una cuna -las hay muy prácticas-, y una buena cómoda para tener toda la ropa del bebé al alcance, y siempre a una altura que nos permita utilizarla de cam-

biador. También es necesaria una zona de lactancia donde papás y bebés pasarán muchas horas juntos. Como complementos, nos gustan las minicunas o los nuevos nido, muy recomendables para los seis primeros meses de vida del pequeño». En cuanto a los tonos, en Oropel apuestan por los muebles blancos, que combinan bien con cualquier decoración y aportan calma a la estancia.

Otra opción sería adquirir una cuna convertible donde todo está integrado. En un principio, se utilizaría como maxi cuna, donde los niños pueden dormir hasta los 5 ó 6 años, para posteriormente transformarse en cama y escritorio y con-



Habitación para un bebé.



Habitación juvenil.

LOCALIZACIÓN



www.mueblesoropel.com
info@mueblesoropel.com

[@mueblesoropel](https://www.facebook.com/mueblesoropel)

► Dirección: Calle Torrecilla, 13, Valladolid.
 ► Teléfono: 693 607 577

vertirse en su primera habitación infantil. «A largo plazo es la opción mas económica».

La habitación infantil

El niño ha crecido. Los pañales han desaparecido y los pequeños son más independientes: necesitan una cama nueva. «Los padres deben tener en cuenta que un buen mueble y un buen colchón son adaptables a una habitación de mayor, y sus necesidades básicamente son de juego y aprendizaje. Por ello, es aconsejable optar por muebles de su tamaño. Una mesa bajita, zonas de almacenaje a su altura, alfombras de algodón para que los niños jueguen en el suelo y la creación de una zona de juegos con un tipi lleno de cojines y peluches, que les invite y les anime a estar en su nueva habitación».

La habitación juvenil

Llegan los deberes y las necesidades de los más pequeños de la casa cambian. Es un buen momento para

«Lo fundamental no es llenar de muebles la habitación, sino ver las necesidades y adaptarnos al espacio que tenemos»

retirar todos los elementos infantiles que ya no son útiles y aprovechar el espacio que nos ha generado para crear una zona de estudio y almacenaje a medida. «Nos gustan las zonas de estudio amplias en las que puedan caber dos sillas ya que siempre vendrá bien un hueco para que les ayudemos en sus deberes o para compartir la tareas con un compañero del colegio. También es el momento de valorar que cama tienen, si hay necesidades de más almacenaje u otra cama auxiliar o sigue valiendo la cama de su habitación infantil».



Habitación de bebé.

Actualmente, el mercado ofrece gran cantidad de soluciones para resolver las necesidades aunque el espacio sea pequeño. «También hay trucos. Por ejemplo, si la habitación no es muy grande, es conveniente amueblar en vertical, y si es estrecha, conviene optar por las camas



Habitación juvenil.

abatibles, que liberan el espacio durante el día y ocupan sitio cuando se utilizan para dormir».

La regla del 60-30-10

Cuando en Oropel trabajan en el proyecto de una habitación lo hacen de una manera conceptual. «Todos los elementos del proyecto están unidos, y a través de algo en común vamos creando la habitación».

En esta empresa, que conceden una gran importancia al color y respetan al máximo el gusto de sus clientes para elegir las tonalidades a utilizar, tienen la regla del 60-30-10 para crear un ambiente determinado en una habitación. «Recurrimos a un color predominante (60%), en función del mobiliario y de la decoración de las paredes; utilizamos un segundo color (30%) que complementa al primero, y que puede ser usado en los frentes de los cajones, en los texti-

les..., y un tercer color (10%), el que da la chispa a la habitación, y que puede estar en los tiradores, en los pufs, en los cojines..., en aquellos elementos que, con su cambio en el futuro, consigamos dar un toque distinto a la estancia. A la hora de decorar, existen gran cantidad de papeles pintados, murales a medida, vinilos personalizados o pinturas que permiten combinarse con todos los textiles».

Pero a los padres siempre les surge la misma duda: ¿Cuánto deben gastarse en la habitación de sus hijos? «Nuestro consejo es que inviertan un 80% de su presupuesto en muebles y textiles de gran calidad y colores neutros, que permanezcan en el tiempo durante años, y un 20% en complementos de decoración, aquellos que no sean tan costosos y cuyo cambio, más frecuente, nos permita actualizar las estancias en función de las modas».



Junto a estas líneas, una bodega; en la imagen superior, un centro de ocio y deporte.

CONSEJOS

La colorterapia, aliada del bienestar físico y emocional

A los padres siempre les surgen dudas a la hora de utilizar determinados colores en la decoración de las habitaciones de sus hijos, tanto en la pintura de las paredes, como en los complementos que están presentes en la estancia.

Según los psicólogos, los colores influyen en la personalidad y en el desarrollo de los niños. De esta forma, recomiendan utilizar el azul si su hijo tiene problemas para dormir o es un pequeño muy activo. Si el niño tiende a enrabietarse y le cuesta controlar sus emociones, debería recurrir a tonos verdes porque con ellos conseguiremos el equilibrio, transmitirá armonía y calmará el sistema nervioso del pequeño.

El rojo aporta vitalidad y energía pero puede provocar agresividad, así que es necesario huir de él cuando el retoño es hiperactivo o se enfada con asiduidad. Si busca una estimulación intelectual, el amarillo es el color más adecuado. Esta tonalidad ayuda a estimular la concentración de los niños y transmite optimismo. Resulta muy útil para niños con depresión. El blanco, el color por excelencia, transmite pureza, calma y armonía visual. Es el más indicado para incentivar la creatividad,



Estancia juvenil.

«de ahí que nos gusten tanto los muebles blancos para los niños», recalcan desde Oropel. El rosa es el color de los sueños y la fantasía, perfecto para crear ambientes relajantes en las habitaciones infantiles, mientras que los beige y grises, en sus gamas más suaves, nunca fallan y combinados con los demás colores resultan relajantes y elegantes.



Exterior de las instalaciones de Doorcats. Los Gatos en la localidad vallisoletana de Íscar. :: REPORTAJE GRÁFICO DOORCATS. LOS GATOS

DOORCATS. LOS GATOS

CARPINTERÍA Y FERRETERÍA DE CALIDAD AL MEJOR PRECIO

Desde hace más de sesenta años, Doorcats. Los Gatos ofrece una atención integral y personalizada a sus clientes, siempre apostando por la más avanzada tecnología del mercado

Satisfacción del cliente, formación permanente de su personal, rapidez en el servicio y un espíritu de mejora constante son los pilares sobre los que se sostiene Doorcats. Los Gatos, una compañía de referencia nacional en el sector de la carpintería y la ferretería, que cuenta con una exposición y tienda-almacén en el Polígono de San Cristóbal, y cuyas oficinas centrales se encuentran en Íscar, donde también poseen exposición y una gran ferretería.

En las instalaciones iscarcienses, particulares y profesionales pueden ver y tocar diferentes e innovadoras propuestas de puertas, manillera y lo más avanzado en control de accesos.

Puertas acorazadas

Completamente distintas y con un nivel de seguridad mucho mayor



Puerta acorazada de la marca Hiddendoor.

que las puertas blindadas, las acorazadas han cobrado «protagonismo porque las personas cada vez están más preocupadas por evitar que los amigos de lo ajeno accedan a sus casas. Actualmente, las acorazadas vie-

nen preparadas para las reformas y cuentan con un marco de acero, de tal forma que los ladrones no pueden apalancarla, y el alma de la puerta también es de acero», explica Neftalí Cabrero, responsable del De-

partamento de Marketing de Doorcats. Los Gatos, quien asegura que los diseños son muy diversos, «con distintos panelados; incluso el panel de fuera y el dentro pueden ser completamente diferentes».

Esta compañía vallisoletana trabaja con las empresas más punteras del mercado de las puertas acorazadas, caso de Dierre, que cuenta con el modelo Hibry, con cerradura electrónica y manual. «Basta acercar la llave electrónica a la pantalla de leds para abrir los puntos de cierre; sólo queda accionar la manilla o el pomo giratorio para desbloquear el resbalón y abrir la puerta».

En las instalaciones de Doorcats. Los Gatos también puede verse el modelo Sleek, «la mejor puerta acorazada del mercado, inspirada en ingeniería aeronáutica. Cuenta con un grosor de 50 mm. y bisagras especiales, pesa unos 500 kilos y va enrasada al muro, de tal forma que nos permite instalar el mismo acabado de la pared en la puerta para que ésta quede perfectamente camuflada».

Doorcats. Los Gatos dispone de una marca propia de puerta acorazada de interior, Hiddendoor, «fabricadas a media y rasomuro –no hay diferencia de altura entre la puerta y la pared, y como no lleva ningún tipo de moldura puede ir camuflada perfectamente-. Están fabricadas con materiales premium, con un aislante de alta densidad, con maderas nobles en el bastidor, con barras de refuerzo de acero y un picaporte magnético, pegadas a la pared con un perfil de aluminio. Su variedad es muy amplia: de madera natural, rechapadas, lacadas en cual-



El interior de la ferretería y exposición de Doorcats. Los Gatos, en Íscar.



Distintos modelos de puertas acorazadas.

En sus instalaciones puede verse la puerta acorazada Sleek, de Dierre, la mejor que existe en el mercado

quier color, de metal, textil, tanto abatibles como correderas...».

Manillería

Las opciones para decantarse por una manillería se multiplican en Doorcats. Los Gatos, «aunque nuestra marca de referencia es Brassocho, cuyos productos mantienen una relación calidad-precio muy alta».

Si el cliente busca una calidad aún

superior, puede optar por Hoppe, una empresa que garantiza de por vida el uso de sus manillas. «Tienen una certificación de 200.000 ciclos. Si en diez años se te estropea la manilla, te la cambian de forma gratuita. En esta firma destacan los modelos de minirosetta, muy demandados por arquitectos y diseñadores por su originalidad. Eso sí, deben instalarse únicamente en puertas nuevas».

Otra marca de garantías es JNF, que destaca por sus diseños. «Mezcla materiales y trabajan con titanio, que garantiza una mayor duración y les permite crear acabados diferentes».

Jandel, por su parte, ofrece una de las mejores relaciones calidad-precio del mercado. «Trabajan sobre todo con latón, lo que nos da la seguridad de que aguanta, tanto en el exterior como en el interior; es-

En la exposición hay gran variedad de manillas, entre ellas las de la firma Hoppe, cuyo uso es de por vida

tas manillas no se rayan y se limpian muy fácil, y ofrecen una amplia gama de acabados –modernos y clásicos–.

Control de accesos

Cada vez es mayor el número de personas que no desean llevar llaves en el bolso y quieren acceder a su vivienda mediante la huella dactilar,

una tarjeta o un móvil. Para estos clientes, «contamos con las principales marcas del mercado, y entre ellas podemos destacar la firma Tesa, que ha lanzado ENTR, que nos permite abrir una puerta, bien a través de un teclado biométrico –con huella dactilar o sistema numérico–, bien mediante un mando a distancia o un móvil o incluso una tablet. Es un producto de fácil instalación en cerraduras ya existentes. Simplemente es necesario extraer el cilindro mecánico, insertar el ENTR y ya tiene el acceso controlado a su vivienda».

Otra novedad que comercializa Doorcats es el sistema KAAS, de Tesa. Neftalí pone un ejemplo para explicar su utilidad: «El propietario de una vivienda en alquiler no puede quedar con su inquilino para que éste le entregue las llaves. Si instala el sistema KAAS en esa vivienda, a través de una plataforma ‘on line’ facilitada por Tesa, el dueño da sus credenciales y recibe un SMS con una clave. A través de Telegram –un sistema de mensajería similar al WhatsApp– o mensaje de texto, envía esa clave para abrir el portal; luego puede realizar la misma operación, y con una clave distinta podrá abrir la puerta de la vivienda».

LOCALIZACIÓN



www.losgatosdeiscar.com

► Dirección: Avda. San Miguel, 67, Iscar (Teléfono: 983 61 23 43).
► Dirección: C/ Aluminio, 14, Valladolid (Teléfono: 983 30 94 15)

Suelos laminados y TuArmario

Doorcats también comercializa suelos laminados de la firma Parador, «que garantiza el parqué de por vida y ofrece un núcleo aislante de calidad superior al resto», y cuenta con una marca propia de fabricación de armarios y vestidores, TuArmario, que pueden verse «en nuestra exposición de Valladolid, donde encontrarán una gran muestra de armarios a medida». Bajo esta marca, fabrican tanto interiores, como frentes de armario y vestidores, con todos los complementos. «Según las necesidades que tenga el cliente, nuestro personal asesora y guía en el diseño del armario, recomendando diferentes tipos de diseño o soluciones que puedan satisfacer sus necesidades. De esta manera, asesoramos sobre cuántos módulos debe tener, qué tipo de módulos o cuantas cajoneras necesita. Igualmente, gracias a nuestra actividad ferretera, somos expertos en herrajes complementarios para armarios que ayudan a aprovechar el espacio: extraíbles como pantaloneros, percheros abatibles, corbateros, cajones esquineros... Además, contamos con una gran gama de acabados, tanto para el interior del armario, como para el frente, siempre buscando las últimas tendencias en decoración».



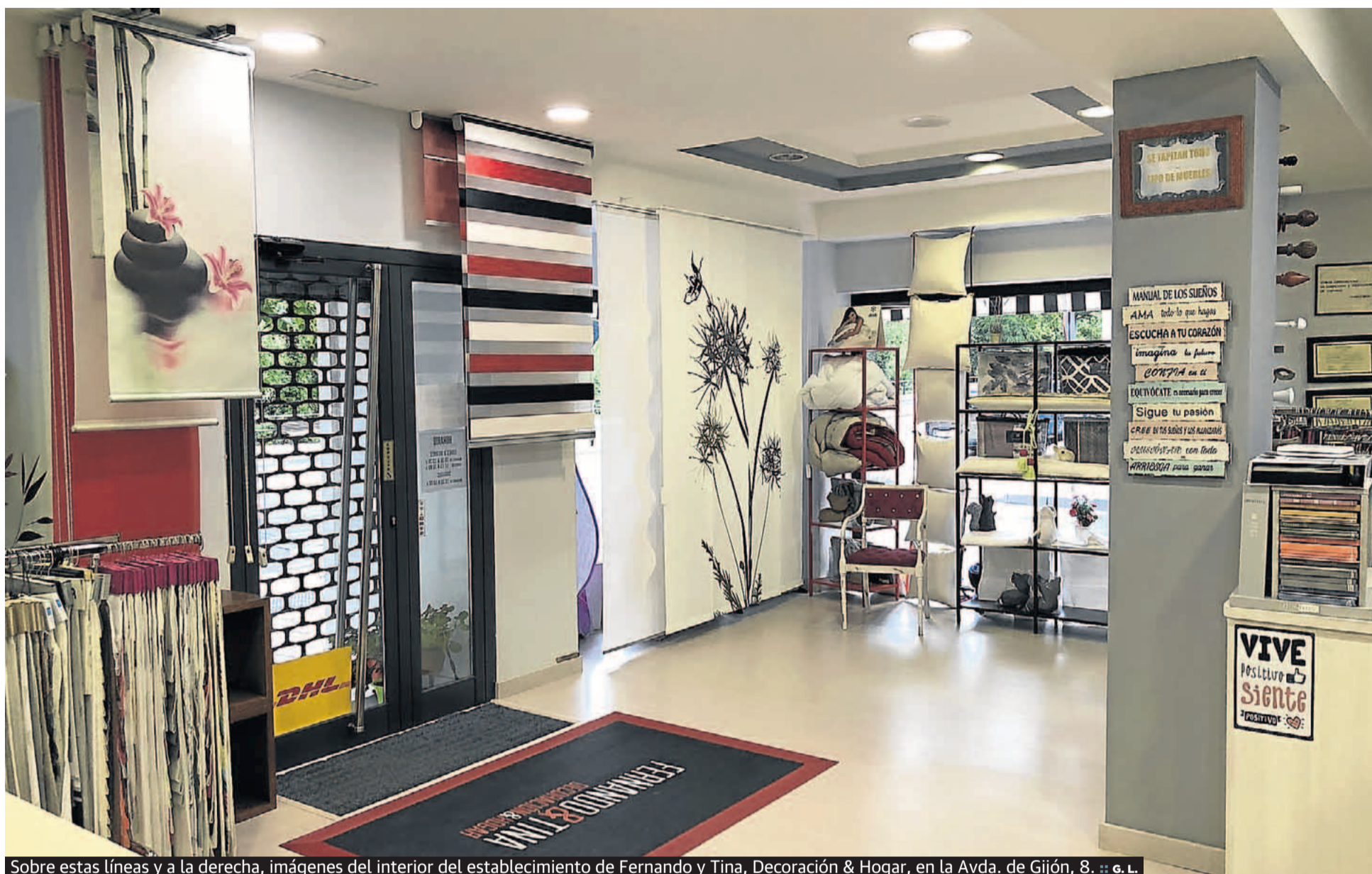
Manillería de la firma Hoppe.

CONSEJOS



Siempre es mejor ver y tocar, que comprar sin conocer los productos a utilizar

Neftalí Cabrero invita a todos los clientes, tanto particulares, como profesionales, a que visiten sus exposiciones –Polígono Industrial San Cristóbal, en Valladolid, y en Iscar– «porque no es lo mismo poder verlo y tocarlo, que comprarlo sin conocerlo a través de Internet. En nuestro caso, nos gusta que los particulares que vayan a comprar alguno de nuestros productos vengan acompañados por el profesional que se los va a instalar porque así podemos explicar su funcionamiento, con el objetivo de que puedan obtener el mejor rendimiento y no tengan ningún problema a la hora de su colocación».



Sobre estas líneas y a la derecha, imágenes del interior del establecimiento de Fernando y Tina, Decoración & Hogar, en la Avda. de Gijón, 8. :: G. L.

FERNANDO Y TINA, DECORACIÓN & HOGAR

VISTEN HOGARES, SOLUCIONAN NECESIDADES

Abarcan una gran variedad de estilos y tendencias, desde el clásico o tradicional, hasta el diseño más minimalista

Fernando y Tina, Decoración & Hogar, nace en 1985 con la misma premisa que mantienen hoy en día: la satisfacción del cliente. «Abarcamos una gran variedad de estilos y tendencias, desde el clásico o tradicional, al diseño más minimalista, y ofrecemos soluciones plausibles, adaptándonos a la realidad decorativa del cliente».

En Fernando y Tina, Decoración & Hogar, ofrecen a sus clientes un presupuesto personalizado sin compromisos, «con diseño específico, elección de materiales, alternativas decorativas y un precio ajustado a las necesidades expuestas por cada persona que se acerca a nuestro establecimiento en la Avda. de Gijón, 8».

Todos sus productos son confeccionados artesanalmente, «y gracias a nuestra experiencia podemos adaptarnos al máximo a la realidad decorativa de cada cliente», que puede ser desde un particular, hasta colegios, guarderías, universidades,

hospitales, residencias de ancianos...

Entre las distintas propuestas que ofrecen, destacan las cortinas convencionales, las verticales y las venecianas; estores paqueto, enrollables y de noche y día; paneles japoneses; colchas; boutis; edredones; cojines; plaids; cubre canapé etc... «Todo ello confeccionado a medida con técnicas artesanales. También tapizamos todo tipo de muebles: sofás, sillas, sillones, cabeceros, colchonetas y exterior (terrazas) con gran surtido de tejidos».

Servicios

Fernando y Tina, Decoración & Hogar, ofrecen un excelente asesoramiento a nivel técnico y decorativo y realizan diseños adaptados a cada espacio del hogar sin perder la consonancia estética y decorativa. «Nuestros servicios comienzan con un estudio exhaustivo de las peticiones realizadas por cada cliente. Una vez finalizado, presentamos una propuesta decorativa adaptada a cada espacio habitacional acom-

pañada de una amplia gama de estilos y tonalidades seleccionados entre nuestros mejores tejidos. Si ésta se adecúa a las necesidades del cliente y es aprobada por el mismo, procedemos a la elaboración de un presupuesto ajustado y pormenorizado donde se incluirán todos los elementos seleccionados así como la instalación de todos los componentes elegidos. Además, contamos con tejidos técnicos e ignífugos, térmicos, opacos, aislantes de calor y ruido, contra el deslumbramiento, y ecológicos».

Cortinas

Juegan un papel muy importante porque decoran las estancias en las que se desarrolla la vida de cada cliente y son el reflejo de su personalidad. Aportan un toque de armonía y distinción al hogar. Además, cuentan con una gran gama de tejidos que permiten crear diseños únicos.

Las cortinas tamizan la luz sin restar claridad a los ambientes, impiden el paso excesivo de luz solar,



Uno de los modelos de cortinas. :: F. Y. T.

manteniendo fresco el ambiente en verano y reteniendo la calidez en el invierno, a la vez que preservan la intimidad de sus ocupantes. Son un elemento de ornamentación que combina en sus tonalidades con el resto del mobiliario y con el color de las paredes, teniendo en cuenta el grado de iluminación, la visión y el propio estilo del espacio. Los tonos azul, gris, morado, violeta... calman y crean una sensación de frescura. El rojo, amarillo y naranja aportan energía. «En el caso de las cortinas, el tejido más utilizado es el visillo, contrasparencias, bordados, sedas, linos y una gama infinita de tonos lisos para dar calidez a cada estancia del hogar. Todas son con-

feccionadas de forma artesanal, y nos adaptamos al máximo a las perspectivas de cada cliente. De esta forma, y según la estancia, confeccionamos cortinas plisadas, en abanicos, onda perfecta, pala encontrada, fruncidos, ollaos, presillas... Para su instalación utilizamos diversos estilos de barras así como mecanismos de rieles o galerías».

Cortinas verticales

Esta cortina de toda la vida, hasta hace poco relegada a oficinas y despachos, se va abriendo paso en todo tipo de hogares. Son esbeltas, sencillas y elegantes, especialmente diseñadas para grandes ventanales horizontales. Permiten un control muy



LOCALIZACIÓN



www.fernandoytina.com
decoracion.com

► Dirección: Avda. Gijón, 8,
47009 Valladolid.
► Teléfono: 983 37 11 47

adecuado de la luz gracias a las opciones que ofrecen el giro de sus lamas. «Para su elección, se debe considerar el tipo de recogida que puede ser: derecha, izquierda, ambos lados o central. Las medidas del ancho de las lamas verticales son de 89, 127 y 250 milímetros, y en cuanto a los materiales para su confección, estos pueden ser: screens, tejidos técnicos, telas de poliéster o lamas de PVC semirígidas».

Respecto al diseño, Fernando y Tina lo dividen en tres conceptos: cortinas rectas, con lamas de madera a tejidos traslucidos y opacos -con ellas se consiguen ambientes realmente originales-; cortinas siseo, similares a las tradicionales pero con la particularidad del efecto ondulado o formas y la posibilidad de combinar colores en las lamas, y las cortinas fotográficas, con impresionantes imágenes en alta definición impresas sobre cortinas de lamas verticales, con tejido tratado especialmente para su resistencia y durabilidad. Al igual que todos los

tejidos técnicos, llevan un tratamiento con electricidad antiestática, para repeler el polvo y la suciedad.

Estores y estores enrollables
El estor es un tipo de cortina fina que se despliega verticalmente. Al igual que los visillos, los estores sirven más para tamizar la luz que para impedir su entrada. Existe gran cantidad de variedades de tejidos y formas de acabado.

Los estores o cortinas enrollables son un elemento decorativo muy utilizado para ambientes modernos y actuales. En cuanto a sus diseños, hay tres tipos diferentes: enrollables de screen, cortinas muy prácticas para el exterior como el interior que nos permite aprovechar al máximo la entrada de luz; con filtro solar, que protegen el hogar de los rayos del sol y actúan como si se tratara de una persiana; los denominados de 'Noche y Día', la combinación perfecta para lograr distintos ambientes en cualquier espacio de su casa. Con un sistema formado

Ofrecen soluciones decorativas a particulares, colegios, guarderías, universidades, residencias, hospitales...

por bandas traslucidas y opacas permiten al sobreponerse filtrar la luz de forma gradual, dependiendo del momento del día; enrollables decorativos Pasarella, en los cuales se pueden realizar coordinaciones de tejidos diferentes y colores, y enrollables fotográficos, que permiten dar rienda suelta a la imaginación y decorar cualquier ambiente con la posibilidad de integrar la imagen del estor con el resto del mobiliario

-también se puede personalizar con la imagen que deseamos-.

Otros modelos de estores son los plegables y paquete, recomendables para todo tipo de espacios, como la cocina, habitaciones juveniles, comedor o salón de estar.

Paneles japoneses

Tienen su origen en el sistema habitacional japonés en el que para acceder a las distintas estancias del hogar se utilizan paredes desplazables. Este sistema, como concepto, ha sido trasladado al ámbito decorativo ofreciendo múltiples diseños y posibilidades dada su versatilidad adaptativa.

Encuadrados dentro del concepto de decoración minimalista, aportan un toque moderno y de distinción al hogar. Además, cuentan con una gran gama de tejidos que permiten crear, junto a lo anterior, diseños únicos y vanguardistas.

En Fernando & Tina Decoración confeccionan paneles japoneses a medida, utilizando en su elaboración; y de manera exclusiva, la nue-

va tecnología de impresión digital. Esta novedosa técnica permite crear diseños originales y atractivos gracias a la polimerización del color con la fibra textil además de aumentar la durabilidad del tejido sin perder un agradable tacto al mismo. Su mantenimiento también exclusivo en el mercado, ya que se puede lavar en lavadora sin alterar por eso su color o la misma impresión. «Apostamos por diferentes colecciones personalizadas, para adaptarse a la mayor cantidad posible de ambientes y estilos, desde habitaciones hasta salones».

Los paneles japoneses son totalmente configurables y se componen de varios paneles independientes que se cruzan entre sí y que pueden personalizarse con tejidos específicos, permitiendo realizar innumerables combinaciones en consonancia con la decoración del resto de la dependencia

Estos son ideales cuando la base es de screen, ya que tiene un efecto térmico contra el calor y el frío, dejándonos pasar la luz sin ser vistos desde el exterior, también posee un tratamiento por electricidad estática, que garantiza ser un auténtico repelente al polvo y a la suciedad, limpiándose con un paño o aspiradora.



Panel japonés, modelo Blossom. :: F. Y. T.

CONSEJOS

La confianza en los profesionales y el asesoramiento

Tanto Fernando como Tina cuentan con más de 30 años de experiencia en la confección e instalación de todo tipo de cortinas. Su mejor consejo de cara a los clientes es que «confíen en los profesionales de cada sector, que sean capaces de ofrecer, en este caso, un asesoramiento técnico y decorativo». La profesionalidad de ambos les permite realizar diseños adaptados a cada espacio del hogar, sin perder la consonancia estética y decorativa, siempre al «gusto de cada persona que traspasa las puertas de nuestro establecimiento». Entre los aspectos a tener en cuenta por cualquier cliente, es muy importante el trato personalizado, los conocimientos y las tecnologías que emplea cada establecimiento. «En Fernando & Tina Decoración ofrecemos la tecnología más vanguardista, por ejemplo en la categoría de paneles japoneses. Nos pueden preguntar sobre ellos y sobre cualquier otra solución que quieran para su hogar, en nuestra tienda, donde apostamos por una amplia gama de tejidos que se adaptan a cualquier necesidad decorativa de nuestros clientes».





Una vivienda con jardín y con una piscina, adecuada para combatir el calor del verano. :: FOTOGRAFÍAS EL NORTE

DECORACIÓN DE JARDINES

PLANTAS, MUEBLES, TEXTILES E ILUMINACIÓN, COMBINACIÓN PERFECTA

La imaginación es la mejor aliada para decorar un jardín, sea cual sea su tamaño, aunque también juegan un protagonismo especial sencillos elementos decorativos que pueden transformar totalmente ese espacio

Legado el verano y las olas de calor, los afortunados que posean un jardín en su vivienda convertirán ese espacio en el más utilizado durante todos los meses estivales. En invierno, abandonan sus cuidados, y en estas fechas, de prisa y corriendo, recurren a la imaginación para transformarlo en un lugar más que habitable y personal.

Para ello, los profesionales recomiendan tener en cuenta sencillos elementos decorativos como pueden ser plantas, muebles, textiles o iluminación. El primer paso puede ser colocar suelo de tarima en una parte del jardín; es fácil de instalar y resulta una solución económica.

Lógicamente, aunque el jardín no es el interior de una vivienda, el usuario puede pasar muchas horas

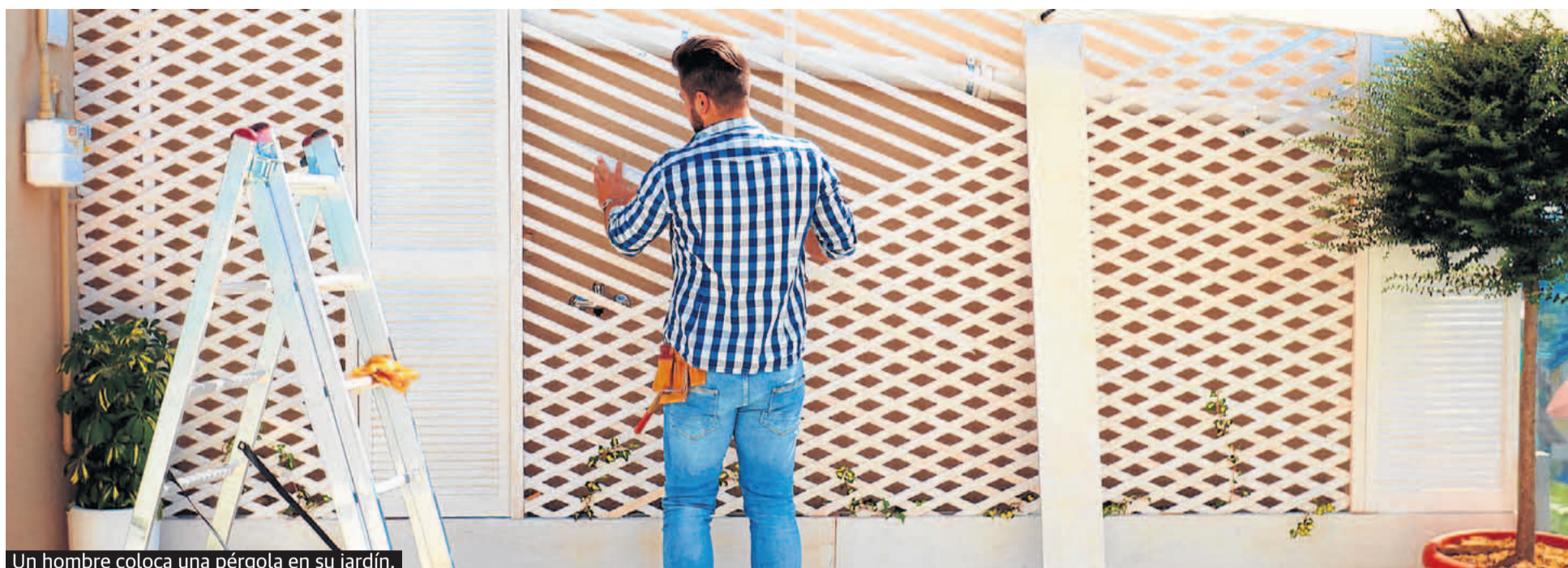
en él. Por ello, es necesario no descuidar la comodidad. ¿Cómo conseguirla? Hay muchas opciones, pero una de ellas es poner unos cojines acolchados en las sillas de la terraza, que permitirán a toda la familia y amigos disfrutar de largas sobremesas o de interminables noches calurosas.

Si el jardín es espacioso, la mejor opción es establecer varias zonas en él, incluso una de ellas puede ser delimitada con una pérgola. Una de sus ventajas es que su tela protegerá de los rayos del sol, y encima se crea un entorno adecuado para que los niños jueguen y disfruten.

En un buen jardín no puede faltar un cómodo sofá. Sería conveniente crear alguna zona privilegiada en la que todos se peguen por estar, con uno o varios sofás, combi-



Sillas, hamacas, sofás..., los muebles son importantes en cualquier jardín.



Un hombre coloca una pérgola en su jardín.

Si el tamaño del jardín nos lo permite, sería conveniente crear un espacio con una mesa y unas sillas para comer al aire libre

nando sus acabados y los textiles, siempre acorde con la estancia en la que estamos, que no es otra que un jardín.

También puede crearse un pequeño rincón con una mesa y unas sillas, espacio recomendable para los desayunos, las comidas y las cenas al aire libre.

Iluminación

Los expertos ponen el foco en cómo iluminar el exterior para, no solo poder 'vivir' en él durante horas, sino para dar largos paseos nocturnos. Existen lámparas solares / eólicas de iluminación LED, que presentan formas irregulares y que permiten confundirlas con piedras preciosas.

Otra opción para iluminar el exterior son las lamperitas solares de iluminación LED, que presentan unos pequeños agujeros con diferentes formas. Con ellas se consiguen juegos de luz que llegan a sorprender.

Junto con las lámparas, hay muchos elementos que pueden incorporarse a un jardín para embellecerle. Es el caso de los baúles de mimbre o los muebles de madera -cuanto más antiguos mejor-, que encajan a la perfección en cualquier espacio exterior.

En algunas tiendas de decoración existen taburetes auxiliares para el jardín, ideales, no solo para conseguir un bello reposapiés, sino también un preciado asiento en el caso de que contemos con invitados.

Por último, y no menos importante, si el espacio exterior es lo suficientemente grande, podemos incluir en nuestra mente la idea de instalar una piscina. Actualmente, no se llevan demasiado grandes, pero sí las perfectamente equipadas para combatir estas olas de verano.



Distintos jardines, donde las plantas cobran un protagonismo especial.



Un gimnasio proyectado por Mediterranean Fusion. :: REPORTAJE GRÁFICO MEDITERRANEAN FUSION

MEDITERRANEAN FUSION

SOLUCIONES INTEGRALES AL PROYECTO CON EL QUE SUEÑA CADA CLIENTE

Mediterranean Fusion realiza proyectos integrales, 'llave en mano', que incorporan visados, diseño, ejecución e incluso mobiliario

Mediterranean Fusion es un estudio joven, multidisciplinar, formado por expertos arquitectos, arquitectos técnicos, diseñadores de interiores, ingenieros e ingenieros de diseño, que ofrece soluciones integrales a cualquier tipo de proyecto de diseño, construcción y reforma. Sus clientes pueden optar, bien por contratar el proyecto 'llave en mano', completamente terminado, bien por demandar cualquier fase: proyecto de arquitectura, de ingeniería, de diseño, ejecución o mobiliario.

«Siempre trabajamos mano a mano con el cliente –explican–, al que, mediante imágenes en 3D, proponemos todo lo que quiere para su vivienda, adaptándonos a un proyecto objetivo, es decir, que se pueda construir realmente y buscando el máximo confort a través de sis-

temas y diseños eficientes energéticamente».

¿Cómo es el método de trabajo de Mediterranean Fusion? Sus profesionales recurren a la tecnología más puntera del mercado, utilizando los programas más sofisticados –todos con su correspondiente licencia–, para plasmar los deseos del cliente en el proyecto tridimensional del que se obtienen las imágenes en 3D que visualizan éstos –ya no realizan planos en dos dimensiones–. «De esta forma, vamos obteniendo un precio orientativo de cuánto puede costar esa construcción. Si nos han solicitado el proyecto 'llave en mano', calculamos el precio total, incluyendo el mobiliario para que nuestros clientes sepan exactamente cuánto vale el conjunto completo». Si se trata de una reforma integral o una modificación de una construcción existente, «acu-

dimos a la vivienda y la medimos con nuestro scanner láser 3D, que nos permite crear una réplica virtual exacta al milímetro del inmueble mediante una nube de puntos, de tal forma que no tenemos que volver a ese lugar porque cualquier información que necesitemos la po-



Arriba, y junto a estas líneas, trabajos realizados por Mediterranean Fusion para clientes particulares.



Un establecimiento hostelero reformado y decorado por Mediterranean Fusion; abajo, proyecto residencial.

LOCALIZACIÓN



<https://mf3.es/>

- Dirección: Plaza Martí y Monzó, 1, bajo, 47001 Valladolid.
- Teléfono: 654 15 11 50

«Trabajamos y cuidamos mucho el diseño, único para cada cliente, pero creemos que lo primero es la utilidad»

demos obtener de esa réplica ya informatizada desde el estudio».

Una vez creados los planos a partir de la nube de puntos, «los modificamos y adaptamos a la distribución que desee el cliente; con los materiales y las calidades que vamos introduciendo en el 3D, conseguimos saber si la solución es viable económicamente y cuadra con el presupuesto del cliente. Conseguimos que lo visualice mediante infografías en 3D que muestran cómo será el espacio exactamente una vez terminado para que lo tenga claro y sepa, en todo momento, cómo quedará su vivienda ya renovada. Ejecutamos lo que el cliente necesita». La ventaja de trabajar con



Mediterranean Fusion es que sus clientes no se llevan sorpresas. «Nuestra forma de trabajar nos permite elaborar un presupuesto que no sufre variaciones cuando se ejecuta la obra. Podría suceder que durante los trabajos de ejecución se encuentre algún contrat tiempo que ha sido imposible ver con anterioridad. En esos casos, que no son comunes, lo primero que hacemos es

informar al cliente para hablarle sobre las posibles soluciones, si se pueden asumir dentro del presupuesto establecido o no, y si se modifican los plazos de entrega. Hay que destacar que nosotros fijamos un tiempo de ejecución exacto. Para ello, aprovisionamos todos los materiales antes de empezar cada obra y evitamos así posibles roturas de stock que puedan retrasar la ejecu-

ción. Es uno de nuestros valores añadidos».

Utilidad y diseño

Aunque en Mediterranean Fusion trabajan y cuidan mucho el diseño, reconocen que «lo primero es la utilidad. Es vital para nosotros que nuestro proyecto cumpla las expectativas funcionales del cliente, y, una vez conseguido, introducimos nuestro diseño, bastante reconocible aunque único para cada trabajo, ya que cada persona demanda un estilo diferente».

Mediterranean Fusion, además de aportar todas las soluciones posibles a cada proyecto, «siempre a precio de mercado», destaca por la información que dispensa a sus clientes. «Les informamos del coste real de su proyecto o de su idea una vez está todo definido, y nunca una vez comenzadas las obras. Con nosotros no hay sorpresas ni sobrecostes. De esta forma, el cliente sabe en todo momento que puede afrontar la obra, pues creamos el proyecto a medida de sus posibilidades».

En cuanto al mobiliario, Mediterranean Fusion cuenta con proveedores de garantía, «y al igual que sucede con los proyectos de obra, siempre nos adaptamos al presupuesto que tiene el cliente. Si es necesario recurrir a muebles más asequibles, lo hacemos, y si tenemos que desplazarnos hasta el extranjero buscando un artículo determinado, también somos capaces de hacerlo».

Mediterranean Fusion puede realizar proyectos de arquitectura y diseño de espacios –redistribución, materiales y mobiliario– por todo el mundo, «y en ejecución, nos movemos, principalmente, por Castilla y León, aunque podemos estudiar un desplazamiento mayor cuando el cliente lo requiera».



Mediterranean ejecuta lo que proyecta; como muestra, la fotografía del resultado final y la infografía.

CONSEJOS

La funcionalidad, primer objetivo en la modificación de una vivienda

Todas las personas que vayan a modificar una vivienda deben saber que lo primero que se debe valorar es el estado de los elementos funcionales, como las instalaciones de fontanería, electricidad...etc. «Si alguien está decidido a renovar su casa, debe tener esto en cuenta porque de lo contrario se puede encontrar con problemas. Podría darse el caso de que haya reformado por completo su casa, y después de tenerlo todo perfecto, aparece una fuga de agua de manera natural, porque la tubería tiene más de 40 años. La obra se ve perjudicada por no contemplar esa modificación». Otro consejo importante es la apuesta por profesionales a la hora de encargarse un proyecto de construcción o reforma, «que le per-



mitan estar informado en todo momento de los pasos a seguir y, lo que es más importante, del coste definitivo y real de la obra. No acepten los presupuestos parciales o por fases. Pueden resultar engañosos».

1

2

3

4

SISTEMA KIT

Sistema para la instalación de puertas, el cual permite un montaje que adapte el cerco a la medida del tabique. Se suministra totalmente mecanizado.

SISTEMA MOLDURAS SITEC

Moldura ranurada para su adaptación al cerco, dotando de mayor rapidez y facilidad a su instalación.

+ Laca 180 g/m²

+ Maciza aligerada

92€

HOJA VT7
Hoja lacada en blanco interior de poliespan de 203 x 72,5 cm. Disponible a izquierdas y derechas en anchos de 62,5 y 82,5 cm. Disponible vidrieras en 72,5 y 82,5 cm.* (10712156)(10712163)

+ Laca 180 g/m²

+ Maciza

112€

HOJA VT4
Hoja lacada en blanco de 203 x 72,5 cm. Disponible a izquierdas y derechas en anchos de 62,5 y 82,5 cm. Disponible vidrieras en 72,5 y 82,5 cm.* (10712002)(10712016)

+ Maciza

109€

HOJA HORIZONTAL
Hoja rechapada en roble barnizado de 203 x 72,5 cm. Disponible a izquierdas y derechas en anchos de 62,5 y 82,5 cm. Disponible vidrieras en 72,5 y 82,5 cm.* (10746134)(10746141)

+ Maciza

+ Fresado en madera de roble

133€

HOJA VT6
Hoja rechapada en roble barnizado de 203 x 72,5 cm. Disponible a izquierdas y derechas en anchos de 62,5 y 82,5 cm. Disponible vidrieras en 72,5 y 82,5 cm.* (10751664)(10751685)

2	KIT CERCOS*	RECHAPADO ROBLE		LACADO BLANCO	
		IZQUIERDA	DERECHA	IZQUIERDA	DERECHA
TABIQUE 7 CM. KIT CERCO 8 CM					
	Hoja 62,5 cm	(10746281) 28€	(10746260) 28€	(10712296) 18,70€	(10712282) 18,70€
	Hoja 72,5 cm	(10746302) 28€	(10746295) 28€	(10712310) 18,70€	(10712303) 18,70€
	Hoja 82,5 cm	(10746330) 28€	(10746316) 28€	(10712331) 18,70€	(10712324) 18,70€
TABIQUE 9 CM. KIT CERCO 10 CM					
	Hoja 62,5 cm	(10746372) 32€	(10746344) 32€	(10712352) 21,72€	(10712345) 21,72€
	Hoja 72,5 cm	(10746414) 32€	(10746400) 32€	(10712373) 21,72€	(10712366) 21,72€
	Hoja 82,5 cm	(10746435) 32€	(10746421) 32€	(10712394) 21,72€	(10712380) 21,72€
TABIQUE 11 CM. KIT CERCO 12 CM					
	Hoja 62,5 cm	(10746456) 35€	(10746442) 35€	(10712415) 23,70€	(10712401) 23,70€
	Hoja 72,5 cm	(10746470) 35€	(10746463) 35€	(10712436) 23,70€	(10712422) 23,70€
	Hoja 82,5 cm	(10746491) 35€	(10746484) 35€	(10712450) 23,70€	(10712443) 23,70€

3	KIT 5 MOLDURAS*	RECHAPADO ROBLE		LACADO BLANCO	
		220 x 7 cm	220 x 9 cm	220 x 7 cm	220 x 9 cm
		(10746512) 22€	(10746505) 26€	(10777844) 17,80€	(10712464) 19,20€

4	KIT HERRAJE*		
		Izquierda	Derecha
		(10712485) 7,10€	(10712471) 7,10€

*Solo disponible en los almacenes de Valladolid, Burgos y Salamanca. Hojas disponibles sin mecanizar para correderas.